

Technisches Datenblatt :

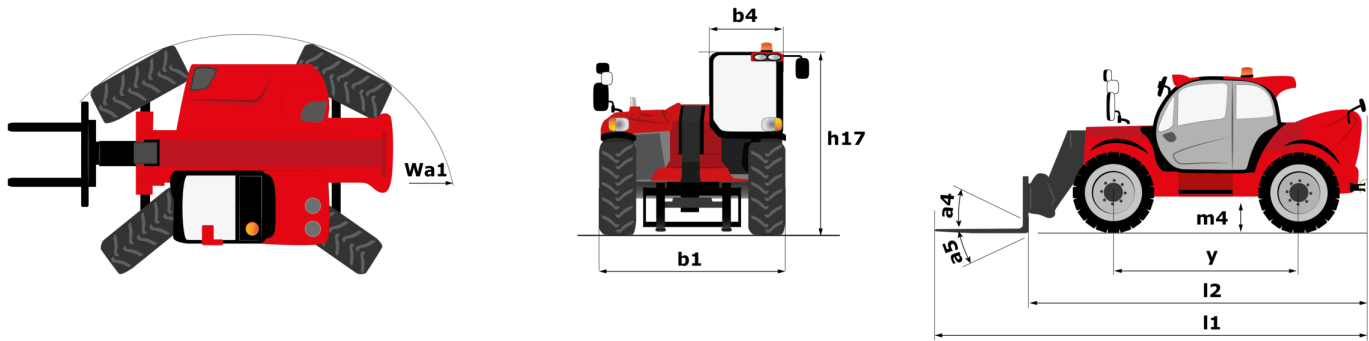
MHT 12330

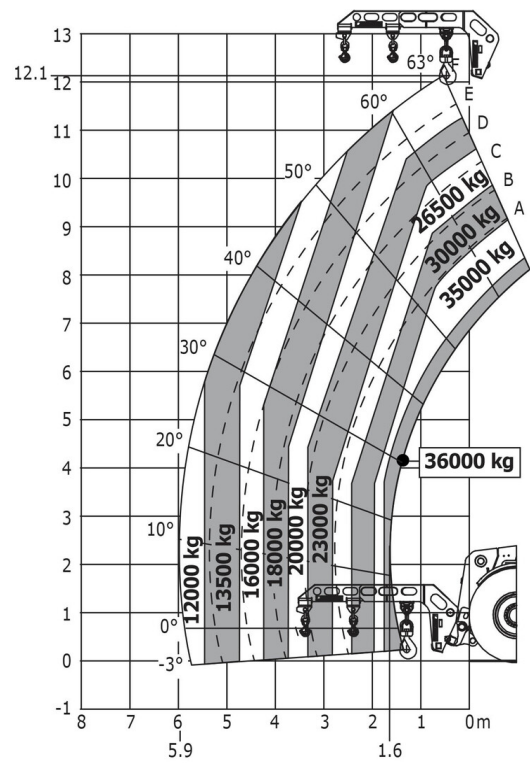


 **MANITOU**
HANDLING YOUR WORLD

| Kapazität | | Metrisch |
|---|-----------|---|
| Max. Tragkraft | | 33000 kg |
| Lastschwerpunkt | c | 1200 mm |
| Max.Hubhöhe | | 11.92 m |
| Maximale seitliche Reichweite | | 6.60 m |
| Gewicht und Reifengröße | | |
| Gesamtlänge | l1 | 10.77 m |
| Eigengewicht (mit Gabel) | | 49000 kg |
| Bodenfreiheit Maschine | m4 | 0.59 m |
| Radstand | y | 4.90 m |
| Länge bis zur Vorderseite der Gabeln | l2 | 8.37 m |
| Gesamtbreite | b1 | 2.98 m |
| Gesamthöhe | h17 | 3.60 m |
| Gesamtbreite der Kabine | b4 | 0.97 m |
| Kippwinkel | a4 | 10 ° |
| Schüttwinkel | a5 | 100 ° |
| Wenderadius (über Räder) | Wa1 | 7.42 m |
| äußerer Wenderadius (mit Gabeln) | b15 | 9.33 m |
| Gabeln Länge / Gabeln Breite / Gabelquerschnitt | l / e / s | 2400 mm x 110 mm x 250 mm |
| Niveaueausgleich Regler | a9 | 6 ° |
| Reifen | | |
| Reifenmodelle | | 21.00 R35 |
| Anzahl der Vorderräder / Hinterräder | | 2 / 2 |
| Lenkräder (vorne / hinten) | | 4 / 4 |
| Antriebsräder (vorne / hinten) | | 2 / 2 |
| Lenkart | | 2-rad Lenkung, 4-rad Lenkung, Krebsgang |
| Motor | | |
| Hersteller | | Deutz |
| Motormom | | Stage V / Tier 4 final |
| Motor Modell | | TCD 6.1 L6 |
| Anzahl der Zylinder / Tragfähigkeit der Zylinder | | 6 - 6100 cm³ |
| Nennleistung Verbrennungsmotor / Leistung | | 245 Hp / 180 kW |
| Max. Drehmoment / Motordrehzahl | | 1000 Nm@1450 rpm |
| Kühlsystem des Motors | | Wassergekühlt |
| Anzahl Batterien | | 2 |
| Batterie | | 12 V |
| Zugkraft | | 28400 daN |
| Getriebe | | |
| Getriebetyp | | Hydrostatisch mit Powershift |
| Anzahl der Gänge (vorwärts / rückwärts) | | 3 / 3 |
| Max. travel speed | | 25 km/h |
| Parkbremse | | Automatische negative Parkbremse |
| Festellbremse | | Ölbad Lamellenbremsen an den Vorder- und Hinterachsen |
| Steigfähigkeit - beladen | | 36 % |
| Hydraulisch | | |
| Pumpenart | | Verstellpumpe |
| Hydraulikfördermenge - Hydraulikdruck | | 310 l/min - 350 bar |
| Tankkapazität | | |
| Motoröl | | 21 l |
| Fassungsvermögen des Kraftstofftanks | | 600 l |
| Abgasnachbehandlung für Diesel (AdBlue®) | | 32 l |
| Lärm und Vibrationen | | |
| Umgebungsgeräusch (LwA) | | 110 dB |
| Schwingungsbelastung Hand/Arm | | < 2.50 m/s² |
| Innenschallpegel (LpA) gemäß Norm NF EN 12053 geprüft | | 71 dB |
| Sonstiges | | |
| Kabinen-Zertifizierung | | Kabine ROPS - FOPS Stufe 2 |
| Steuerungen | | JSM |
| Anbaugeräte Erkennungssystem (E-Reco) | | Standard |

MHT 12330 - Maßzeichnung





**Hauptsitz**

B.P. 249 - 430 rue de l'Aubinière

44150 Ancenis Cedex - France

Tel: +33 (0)2 40 09 10 11 - Fax: +33 (0)2 40 09 10 97

www.manitou.com

Diese Publikation enthält eine Beschreibung der Konfigurationsvarianten und Optionen für Manitou-Produkte, die je nach Ausstattung unterschiedlich sein können. Die in dieser Broschüre vorgestellten Ausstattungen können Teil einer Serie, als Option erhältlich oder je nach Ausführung nicht verfügbar sein. Manitou behält sich das Recht vor, die beschriebenen und dargestellten Spezifikationen jederzeit und ohne Vorankündigung zu ändern. Die angegebenen Spezifikationen sind für den Hersteller nicht bindend. Für weitere Einzelheiten wenden Sie sich bitte an Ihren Manitou-Händler. Es handelt sich nicht um ein vertraglich bindendes Dokument. Die Darstellung der Produkte ist vertraglich nicht bindend. Die Liste der Spezifikationen ist nicht vollständig. Die Logos sowie die visuelle Identität des Unternehmens sind Eigentum von Manitou und dürfen nicht ohne Genehmigung verwendet werden. Alle Rechte vorbehalten. Die in dieser Broschüre enthaltenen Fotos und Diagramme werden nur zu Anschauungs- und Informationszwecken zur Verfügung gestellt.

MANITOU BF SA - Gesellschaft mit beschränkter Haftung mit Verwaltungsrat - Aktienkapital: 39 668 399 Euro - 857 802 508 RCS Nantes